

Die Aufnahme

Unser Angebot richtet sich an volljährige von Wohnungslosigkeit bedrohte Menschen und Wohnungslose im Zuständigkeitsbereich der Stadt Trier.

Zunächst findet ein persönliches Erstgespräch statt, bei dem der Hilfsbedarf geklärt wird.

Im Anschluss hieran formulieren wir zusammen mit der hilfesuchenden Person den jeweiligen Unterstützungsbedarf. In diesem Zusammenhang klären wir auch, ob und welche weiteren Stellen miteinzubeziehen sind.

Vermieter gesucht

Der Erfolg unseres Projektes ist abhängig davon, dass wir Wohnraum für die betroffenen Menschen finden. Wir freuen uns daher über jeden Vermieter, der unseren Hilfesuchenden durch die Bereitstellung einer Wohnung helfen möchte.

Sehr gerne präsentieren wir Ihnen unser Projekt unverbindlich und persönlich.

Hier erreichen Sie uns

„Daheim“
Caritas-Wohnungslosenhilfe
Benedikt-Labre-Haus
Luxemburger Straße 2, 54294 Trier

Waltraud Alten
Telefon 0170 2472631
alten.waltraud@caritas-region-trier.de

Melissa Junker
Telefon 0160 2496192
junker.melissa@caritas-region-trier.de

www.caritas-region-trier.de

Daheim

Modell zur Wohnraumbefähigung



Ambulantes Hilfsangebot für Menschen mit besonderen sozialen Schwierigkeiten

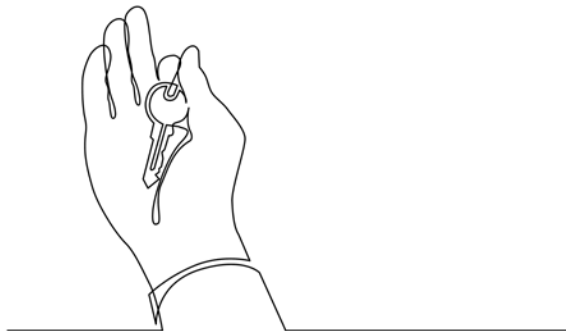
Projektpartner



„Daheim“ – was steckt dahinter?

Angelehnt an das Konzept „Housing First“ verfolgt „Daheim“ einen neuen Ansatz in der Wohnungslosenhilfe: Schon der erste Schritt besteht in der Hilfe zur Erhaltung von Wohnraum bzw. in der Vermittlung von Wohnraum. Als zweiter Schritt erfolgt dann eine Betreuung in den eigenen vier Wänden mit dem Ziel (wieder) „wohnen zu lernen“. Diese Unterstützung kann eine Vielzahl von Angeboten umfassen und basiert auf den individuellen Bedürfnissen der Betroffenen.

Die Idee dahinter ist, dass ein Mensch als erstes und wichtigstes eine stabile Unterkunft braucht, um ein „normales“, menschenwürdiges Leben führen zu können.

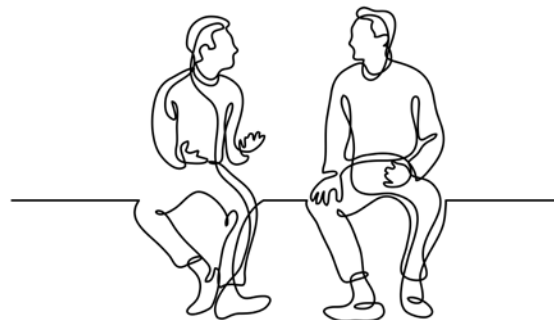


Unser Hilfsangebot

In enger Zusammenarbeit mit der Stadt Trier schaffen wir ein differenziertes ambulantes Unterstützungssystem. Basis ist die aktive Teilnahme der betroffenen Menschen, Ziel ihre soziale Integration bis hin zu einer gänzlich selbstverantwortlichen Lebensführung.

Die Betreuung übernehmen qualifizierte Sozialpädagogen, -arbeiter und -helfer aus dem Bereich der Wohnungslosenhilfe des Caritasverbandes.

Gemeinsam mit den betroffenen Menschen erarbeiten sie tragfähige, auf die Person abgestimmte Lösungsperspektiven. In regelmäßigen Abständen führen sie Hausbesuche durch und ermöglichen so eine kontinuierliche Betreuung.



Unser Hilfsangebot umfasst unter anderem folgende Bereiche:

- **Wohnsituation:** Stabilisierung der Wohnverhältnisse bzw. Wohnungssuche, Mietzahlung, Umgang mit Vermieter und Wohnumfeld, „Wohnen lernen“
- **Existenzsicherung:** Begleitung zu Behörden und Ämtern
- **Alltagsbewältigung:** Soziale Integration, Haushaltsführung, Umgang mit zur Verfügung stehendem Geld, Arbeitssuche
- **Gesundheit:** Organisation einer ärztlichen Anbindung, Beratung in gesundheitlichen Angelegenheiten
- **Sucht:** Feststellung des aktuellen Suchtverhaltens in Kombination mit einer möglichen Therapieform

Die Dauer unseres Hilfsangebotes richtet sich nach dem individuellen Bedarf und kann bis zu 18 Monate umfassen.

Die Maßnahme kann jederzeit von Seiten des Hilfesuchenden abgebrochen werden.